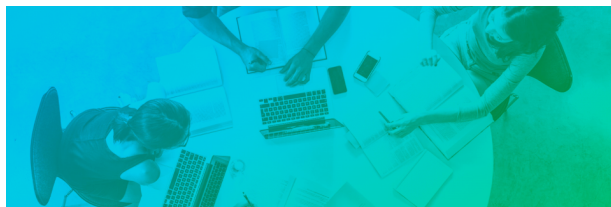


Månadens Påverkan November

2022-12-02



När första ljuset brinner...

står Consensus dörr på glänt. Julpyntet sitter uppe och vi har firat första advent! Trots detta fortsätter vi arbeta och knyter ihop vissa av våra projekt medan andra projekt fortsätter in i nästa termin.

Har du något som du önskar att vi arbetar mer med eller en fråga som du tycker Consensus ska driva vidare? Hör av dig, du hittar våra kontaktuppgifter till höger!



Consensus
MEDICINSKA FAKULTETENS
STUDENTKÅR

Månadens påverkan är Consensus sätt att ge er studenter höge insyn i vårt påverkansarbete. Fler månadens påverkan hittar du på: <https://www.consensus.liu.se/aktuell/manadens-paverkan>

Bli kärmedlem!

[medlem.consensus.liu.se](https://www.consensus.liu.se/medlem)



Glöm inte att bli medlemmar i
Consensus här:
[medlem.consensus.liu.se](https://www.consensus.liu.se/medlem)

Fokus: Utbildning

Under november månad har Consensus deltagit på två heldagar med Utbildningsnämnden vid Medicinska Fakulteten, samt Fakultetsstyrelsen. Under dessa dagar har det bland annat diskuterats kring strategiarbetet för 2023-2025.

Ytterligare en punkt som diskuterats mycket kring är examinationer och återkopplingen på dessa. Under våren 2022 genomfördes en genomlysning av examinationer av Consensus vilket resulterade i programspecifika åtgärder. Upplevelsen av att återkoppling på examinationer har varit sparsam är även något som framkommit i EvaLiUate vilket har resulterat i ett fakultetsgemensamt mål i verksamhetsplanen vid Medicinska Fakulteten. Detta visar på att era svar i EvaLiUate är väldigt viktiga, så se till att svara på enkäten när den öppnar under kommande veckor!

Uppföljning VFU-motion

Under våren 2022 skickade Consensus in en motion till Sveriges Förenade Studentkårer (SFS) gällande studenters ökade kostnader vid verksamhetsförlagd utbildning. Consensus har nu följt upp ärendet och kan gladeligen meddela att motionen har tilldelats en arbetsgrupp samt diskuterats med Hans Wiklund som är utsedd till nationell samordnare för VFU i sjuksköterskeutbildningen av regeringen. Hans ska presentera en utredning för regeringen under senare delen av 2023. Det Nationella vårdkompetensrådet har även lagt till det i deras slutrapport, där de adresserar problemet om ökade kostnader i samband med VFU och behovet att studenter kompenseras för omkostnaderna.

Kontakta oss:

KÅRORDFÖRANDE

Lydia Toft

ko@consensus.liu.se

0733-44 98 30

VICE KÅRORDFÖRANDE

Clara Karlsson Brefält

vko@consensus.liu.se

070-944 57 78

UTBILDNINGSGRUPPANS UTVECKLARE

Alva Amrén

uu@consensus.liu.se

073-940 55 20

STUDIESOCIALT ANSVARIG MOTTAGNING

Mikaela Alexanderson

sam@consensus.liu.se

073-940 55 21

STUDIESOCIALT ANSVARIG ARBETSMILJÖ

Sofia Luong

sac@consensus.liu.se

073-981 50 25

MEDLEMS- OCH

STUDENTREPRESENTANTANSVARIG

Lisa Harrysson

mga@consensus.liu.se

073-940 55 52

Besök på de regionaliserade orterna

Läkarprogrammet har sedan en tid tillbaka studenter som genomför den senare delen av Läkarprogrammet på studieorterna Kalmar, Jönköping och Norrköping. Consensus har under de senaste två veckorna passat på att besöka Kalmar och Jönköping för att mingla med studenter som läser programmet på dessa orter samt besöka de lokala organisationerna Consensus har kombomedlemskap med. Besöken gav många intressanta samtal och var uppskattade av både studenter på plats och oss i Consensus.

Internationalisering

Inom Consensus egna organisation pågår det ett gediget arbete kring internationalisering. I dagsläget har Consensus en sektion som bedriver sin verksamhet på engelska, medan Consensus och övriga sektioner har arbetsspråk svenska. För att öka tillgängligheten för våra engelsktalande studenter genomför Consensus nu ett arbete i enlighet med vår handlingsplan för att kartlägga de möjligheter och hinder som finns inom vår verksamhet.

Utöver vårt interna arbete för även Consensus tillsammans med våra systerkårer vid LiU ett arbete mot universitetet gällande internationalisering. I skrivande stund ligger handlingsplanen hos rektor och vi inväntar återkoppling.

SFS medlemsmöte

I början av november deltog Consensus politiska grupp på SFS medlemsmöte i Kalmar. Där diskuterades bland annat kårernas status och finansiering och representation vid flera olika campus. Vi fick även möjlighet att diskutera gemensamma problemområden. Dessa forum är något Consensus värdesätter då det ger oss möjlighet att utbyta erfarenheter med andra kårer runt om i Sverige.

Musikhjälpen

Vi vill ge alla studenter en blänkare inför Musikhjälpen som är runt knuten. Förra året anordnades Musikhjälpen i Norrköping, och LiU's studentförening Campus Skramlar genomförde en gemensam insamling för LiU's alla studenter. Bössan hamnade på 15 plats av 5048 insamlingar med totalt 280 356kr till insamlingen. Consensus var självklart med och bidrog till detta, och i år är det inte annorlunda! Måndagen den 12 december är alla välkomna till Örat för att julpyssla i Musikhjälpens anda. Ta med dig några kompisar och kom förbi!

GLÖM INTE

Att hjälpa oss utvärdera Månadens Påverkan genom att svara på enkäten! <https://forms.gle/qikAMteAoUFd1C2P8>