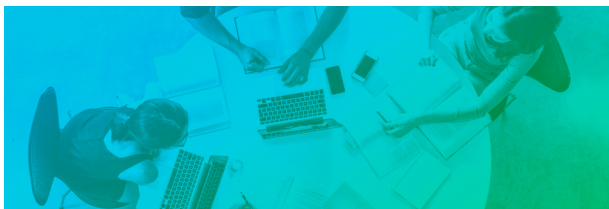


Månadens Påverkan

April

2022-05-02



Äntligen kom värmen!

Som vi har väntat! Med värmen kom även ny energi att driva och avsluta pågående projekt.

Har du något som du önskar att vi arbetar mer med eller en fråga som du tycker Consensus ska driva vidare? Hör av dig, du hittar våra kontaktuppgifter till höger!



Consensus
MEDICINSKA FAKULTETENS
STUDENTKÅR

Månadens påverkan är Consensus sätt att ge er studenter höge insyn i vårt påverkansarbete. Fler månadens påverkan hittar du på: <https://www.consensus.liu.se/aktuellt/manadens-paverkan>

Bli kärmedlem!
medlem.consensus.liu.se



*Glöm inte att bli medlemmar i
Consensus här:*
medlem.consensus.liu.se

Samverkansforum med Programansvariga

Under en längre tid har det pratats om att sektioner önskar bättre samarbete med sina respektive program. Consensus tror starkt på att många frågor relaterat till utbildning och studiemiljö går att lösa på programnivå, vilket kräver en god kontakt mellan sektion och programledning. För att underlätta samarbetet har Consensus under våren arbetat för att alla programansvariga ska träffa sina sektioner och diskutera samarbetet. I skrivande stund har ett program fått testa detta och det var mycket uppskattat. Projektet kommer fortgå under våren och vår ambition är att majoriteten av programledningarna ska ha träffat oss och sina sektioner innan terminen är slut.

Studenternas Utmärkelser

Studenter på MedFak har nominerat pedagoger, VFU-platser och inspiratörer till studenternas utmärkelser. Den 16 maj är det dags för prisceremoni och alla är varmt välkomna att gratulera våra nominerade och vinnare till sina respektive utmärkelser!

Var: Utanför Hasselqvist

När: kl. 17:00 den 16 maj

Kontakta oss:

KÅRORDFÖRANDE

Lydia Toft

ko@consensus.liu.se

0733-44 98 30

VICE KÅRORDFÖRANDE

Clara Karlsson Brefält

vko@consensus.liu.se

073-962 55 52

UTBILDNINGSGRUPPE

Alva Amrén

uu@consensus.liu.se

073-940 55 20

STUDIESOCIALT ANSVARIG

Mikaela Alexanderson

sa@consensus.liu.se

073-940 55 21

CENTRALT ARBETSMILJÖ

Sofia Luong

camo@consensus.liu.se

073-981 50 25

MEDLEMS- OCH
STUDENTREPRESENTANTSANSVARIG

Lisa Harrysson

msa@consensus.liu.se

073-940 55 52

MedFak Examinationsdag

Consensus deltog under MedFaks Examinationsdag under april. Det är ett nytt initiativ taget av fakulteten och är ett resultat av er studenters svar på Studentundersökningen 2022. Dagen fokuserade i huvudsak kring återkoppling på examinationer, och självklart bidrog Consensus med en presentation ur studentperspektiv på återkoppling. Dagen gav många intressanta reflektioner och vi hoppas att det så småningom reflekteras i kommande återkopplingar när ni genomfört examinerande moment.

Sammanträde Sveriges MedFak kårer

Under tidig vår kom det ett beslut från regeringen angående ett EU-direktiv som säger att Sjuksköterskor ska ha minst 50% klinisk undervisning. Detta orsakade mycket turbulens på Sveriges lärosäten, och som en följd av det tog Consensus initiativet att stämma av med resterande MedFak kårer i Sverige. Vi träffades på Zoom och diskuterade varje lärosätes arbete och förutsättningar, vilket var mycket givande. Vårt samarbete kommer fortsätta under våren och förhoppningsvis även under kommande verksamhetsår.

Årets sista fattigfrukost

Nu har Consensus haft sin sista Fattigfrukost för terminen. Vi har snittat på 150 besökare per frukost, och det har vart så trevligt att få träffa er! Vi hoppas vi ses igen när höstterminen drar igång!

Sveriges radio - P3

Den 4 maj medverkade Kårordförande Lydia i intervju med P3 för att kommentera undersökningen gällande förutsättningarna för vården i sommar. Undersökningen som Sveriges Radio genomförde tyder på att bemanningen i vården kommer att bli ett problem även i sommar då mer än hälften av regionerna uppger i Ekots enkät att läget är likadant eller värre än förra året. Intervjun finns att höra på P3 Nyheter och är cirka 30 minuter in.

<https://sverigesradio.se/avsnitt/p3-med-juan-havana--103>

Bostadsgatanti i Norrköping

Under en längre tid har Norrköpings Kommun, Linköpings Universitet och kårerna samarbetat och drivit frågan angående bostadsgaranti i Norrköping. Nu är det klart, från och med i höst kommer bostadsgaranti gälla! Detta har tidigare inte funnits i just Norrköping, och vi är självklart glada över att ha medverkat i beslutet.

Knarkfritt Kampus

Tillsammans med våra systerkårer LinTek och StuFF har vi arbetat med Studenthälsan och Kårservice med en kampanj som syftar till att belysa nackdelarna med narkotika. Initiativet togs gemensamt efter en rad incidenter på campus under hösten. Du kommer att kunna läsa mer om det under de kommande veckorna på våra sociala medier, så håll utkik!

GLÖM INTE

Att hjälpa oss utvärdera Månadens Påverkan genom att svara på enkäten! <https://forms.gle/qikAMteAoUFd1C2P8>